

## Чому IDELA?

Ми знаємо, що перші роки життя є критично важливими для формування когнітивних, соціальних та мовленнєвих навичок дитини, а також здатності до навчання впродовж життя. Досвід раннього розвитку та навчання визначає майбутній успіх у школі та житті в цілому. Програми раннього розвитку та піклування (ECCD) забезпечують здоровий розвиток маленьких дітей, дозволяючи їм повністю досягти свого потенціалу.

**Міжнародне оцінювання розвитку та ранніх навичок, IDELA** – структурований та легкий у використанні інструмент, який вимірює дитячий ранній розвиток та навички та надає чіткі докази (висновки) щодо знань дітей віком від 3,5 до 6 років програмам ECCD, донорам та іншим зацікавленим сторонам.

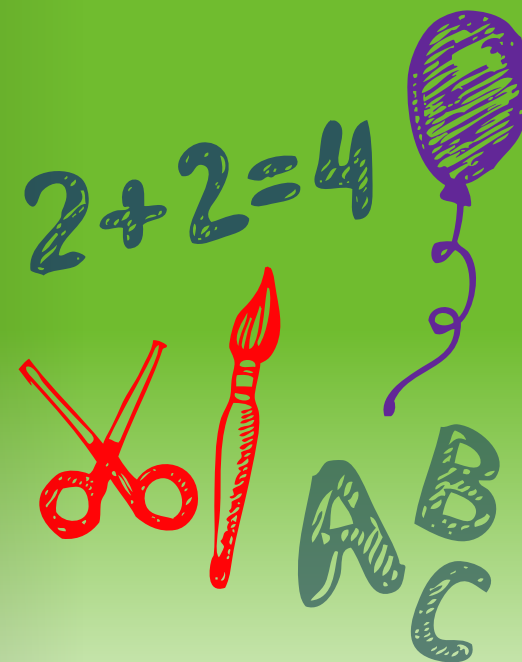
Інструмент **IDELA** був створений у 2011 році представниками організації Save The Children (Врятуймо дітей). Зараз **IDELA** використовується у понад 55 країнах

світу з метою оцінювання якості існуючих ECCD програм та забезпечення достовірною інформацією програми, громад, донорів та партнерів. Результати таких досліджень підтримують постійне покращення та виявлення сильних і слабких аспектів програм ECCD.

[www.idela-network.org](http://www.idela-network.org)



В Україні інструмент оцінювання застосовувався протягом 2016–2018 рр. в рамках реалізації проекту «Забезпечення якісної освіти для ромських дітей у дошкільних навчальних закладах і початкових класах», який впроваджувався у пілотних навчальних закладах Закарпатської та Одеської областях Всеукраїнським фондом «Крок за кроком» за підтримки Міжнародного фонду «Відродження» та Фонду відкритого суспільства.



**Міжнародне оцінювання розвитку та ранніх навичок навчання**



## МОТОРНІ НАВИЧКИ

Навички великої та дрібної моторики:

- стрибання,
- копіювання фігури,
- складання паперу,
- малювання.



## БАЗОВІ НАВИЧКИ ГРАМОТНОСТІ ТА МОВЛЕННЯ



- Обізнаність з друкованими літерами,
- алфавіт,
- словниковий запас,
- фонологічна обізнаність,
- розуміння «на слух».

## БАЗОВІ НАВИЧКИ МАТЕМАТИКИ ТА ЦИФР

- Цифри,
- фігури,
- сортування,
- вирішення складних ситуацій,
- порівняння,
- прості математичні операції.



## СОЦІАЛЬНО-ЕМОЦІЙНИЙ РОЗВИТОК

- Емпатія,
- емоційна обізнаність,
- самоусвідомлення,
- вирішення конфліктів,
- побудова стосунків із однолітками.



Інструмент **IDELA** – це набір запитань/завдань, запропонованих до відповіді в ігровій формі, які оцінюються через групи завдань та вимірюють чотири сфери дитячого розвитку.

### Сфери вимірювання методикою IDELA:

- базова математика;
- базова грамотність;
- навички великої та дрібної моторики;
- соціально-емоційні знання.

Тест складається із 24 пунктів, серед яких 6 пунктів визначають базову грамотність, 7 – базову математику, 5 – для визначення соціально-емоційних навиків, 4 – для визначення моторики та 2 пункти для визначення виконавчої функції.

Під час виконання завдань, розроблених у формі гри, використовують доступні матеріали. Такі завдання фокусують оцінювання наступних навичок:

- стрибання
- усне мовлення
- знання літер
- базові навички письма
- обізнаність у почуттях, емпатія
- самоідентифікація
- вирішення конфліктів
- прості операції
- вирішення проблем
- оцінювання та порівняння

Підходи до навчання

Виконавча функція